



MEDIDOR DE VAZÃO ULTRASSÔNICO ACQUASONIC

**Projetado para uso industrial e
residencial, com sistema de medição e
faturamento que utiliza tecnologias de
última geração**



TECNOLOGIA ULTRASSÔNICA INOVADORA

Medição ultrassônica sem peças móveis mecânicas e perda de pressão, resultando em maior tempo de serviço e menor manutenção.



RECURSOS

- ☑ R250 / R400 / R500
- ☑ Projeto mecânico integrado com classe de proteção de IP68, capaz de trabalhar imerso em água por longos períodos
- ☑ A tecnologia de medição ultrassônica sem peças móveis mecânicas e perda de pressão melhora o tempo de serviço do dispositivo.
- ☑ Tecnologia de micro consumo de energia, alimentada por bateria com vida útil superior a 10 anos
- ☑ Vazão inicial (abaixo $0,0015\text{m}^3/\text{h}$)
- ☑ Range de temperatura $-5^\circ \sim +55^\circ$
- ☑ Faixa de Exibição Vazão acumulada: $0\text{ m}^3 \sim 1.999.999,999\text{ m}^3$
- ☑ Classe de temperatura T30 / T50 / T70
- ☑ Classe de exatidão 2
- ☑ Sensibilidade de perfil de fluxo U10 - D5
- ☑ Utiliza rede (NB-IoT) para se comunicar entre o dispositivo a plataforma, o que resulta em menor consumo, interligação mais forte e cobertura mais ampla.
- ☑ Plataforma de análise de dados integrado com a rede IoT, conectado sem interrupções, utilizando computação na nuvem.



AVS IMPORTAÇÃO E
EXPORTAÇÃO LTDA.

CNPJ 02.786.562/0001-38
(61) 3322-9987 E (61) 3321-4819

TRECHO 05 CONJUNTO 04
LOTES, 7/8 POLO JK
SANTA MARIA BRASILIA - DF

VAZÃO (R250)

Diâmetro nominal	DN15		DN20			DN25		DN40	
Início de Funcionamento	0.0015	0.0015	0.0026	0.0026	0.0026	0.004	0.004	0.0085	0.0085
Q1 Minimo	0.006	0.010	0.006	0.010	0.016	0.016	0.025	0.040	0.064
Q2 Transicional	0.0010	0.0016	0.010	0.016	0.025	0.025	0.040	0.064	0.0100
Q3 Permanente	1.6	2.5	1.6	2.5	4.0	4.0	6.3	10.0	16.0
Q4 Sobrecarga	2.0	3.125	2.0	3.125	5.0	5.0	7.87	12.5	20
Perda de Pressão	0,025	0,063	0,010	0,025	0,063	0,025	0,063	0,025	0,040
Máxima Pressão de Trabalho	16 bar								

VAZÃO (R400)

Diâmetro nominal	DN15		DN20			DN25		DN40	
Início de Funcionamento	0,0015	0,0015	0,0028	0,0028	0,0028	0,0035	0,0035	0,0085	0,0085
Q1 Minimo	0,004	0,00625	0,00625	0,0100	0,0100	0,0100	0,0158	0,0250	0,0400
Q2 Transicional	0,0061	0,0010	0,0100	0,0160	0,0128	0,0160	0,0252	0,040	0,0640
Q3 Permanente	1,6	2,5	2,5	2,5	4	4	6,3	10	16
Q4 Sobrecarga	2	3,125	2	3,125	5	5	7,875	12,5	20
Perda de Pressão	0,025	0,063	0,010	0,025	0,063	0,063	0,063	0,025	0,040
Máxima Pressão de Trabalho	16 bar								

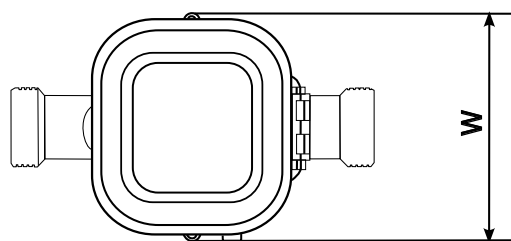
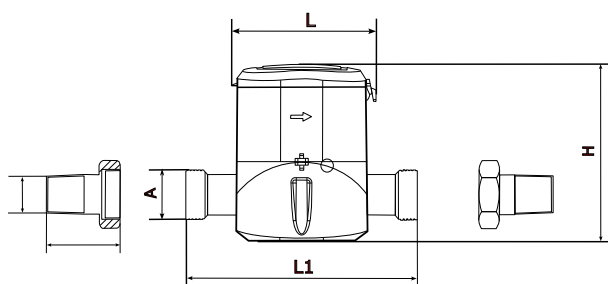
VAZÃO (R500)

Diâmetro nominal	DN15		DN20			DN25		DN40	
Início de Funcionamento	0.0015	0.0015	0.0026	0.0026	0.0026	0.004	0.004	0.0085	0.0085
Q1 Minimo	0.0032	0.0050	0.0032	0.0050	0.0080	0.0080	0.0126	0.0200	0.032
Q2 Transicional	0.0051	0.0080	0.0051	0.0080	0.0128	0.0128	0.0202	0.032	0.0512
Q3 Permanente	1.6	2.5	1.6	2.5	4	4	6.3	10	16
Q4 Sobrecarga	2	3.125	2	3.125	5	5	7.875	12.5	20
Perda de Pressão	0,025	0,063	0,010	0,025	0,063	0,025	0,063	0,025	0,040
Máxima Pressão de Trabalho	16 bar								

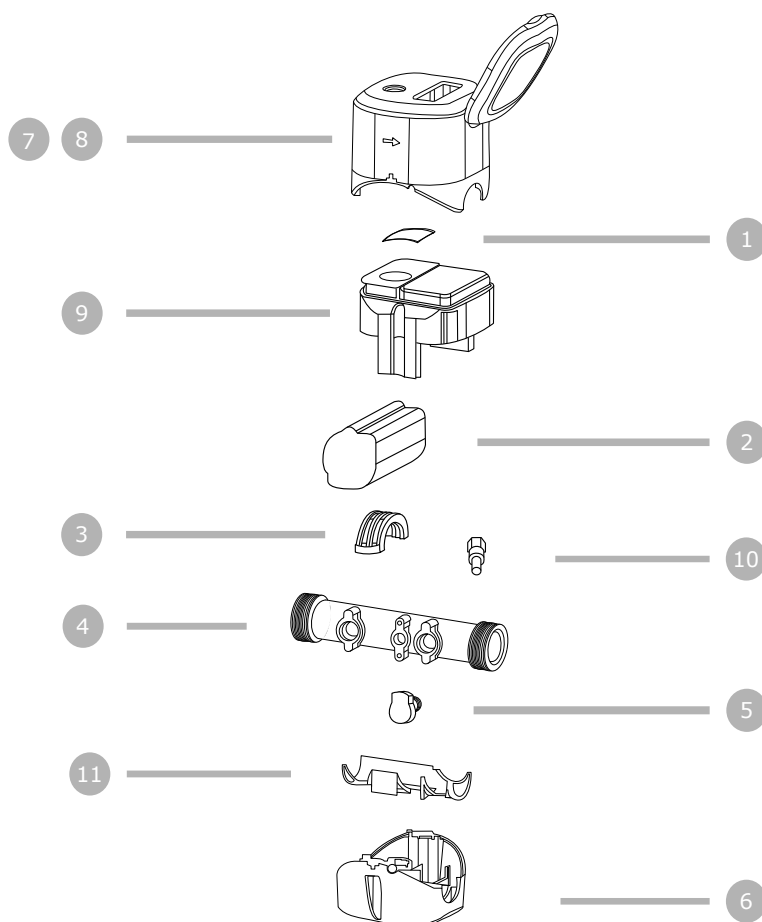


DIMENSÕES

Diâmetro nominal	DN15	DN20	DN25	DN40
A Sem conexões	G ¾ B	G1B	G ¼ B	G 2 B
B Com conexões	R ½	R ¾	R1	R1 ½
L(mm)	97	90	97	97
L1(mm)	115/165	115/190	115/190	200/245/300
H(mm)	119	119	119	153
W(mm)	98	98	98	98



VISÃO EXPLODIDA



- | | |
|----|-----------------------|
| 1 | Antena |
| 2 | Bateria |
| 3 | Peça de pressão |
| 4 | Tubo |
| 5 | Sensor de pressão |
| 6 | Caixa do medidor |
| 7 | Sensor de pressão |
| 8 | Medidor |
| 9 | Mecanismo de medição |
| 10 | Sensor de temperatura |
| 11 | Base |



AVS IMPORTAÇÃO E
EXPORTAÇÃO LTDA.

CNPJ 02.786.562/0001-38
(61) 3322-9987 E (61) 3321-4819

TRECHO 05 CONJUNTO 04
LOTES, 7/8 POLO JK
SANTA MARIA BRASILIA - DF